

# Leaded ROL200

## LEADED ROL200 SERIES CONTACTOR

For QFP, SO, SOIC, SOJ,  
PLCC, TSOP and SOT  
Applications

Johnstech社が特許を有する ROL技術は、Lead typeのデバイス検査に、優れた電気特性と高い機械的信頼性をお届け致します。  
Leaded ROL200 シリーズは、鉛フリーテストに対応すべく、デバイス・リード素材に応じて、2種類のコンタクトピン材を準備しております。

ROL Contacts	Device Platings
Gold-Plated	Matte Tin & Tin-Based
Eco™-1	Nickel Palladium Gold (NiPdAu)

## Production Test 量産テスト

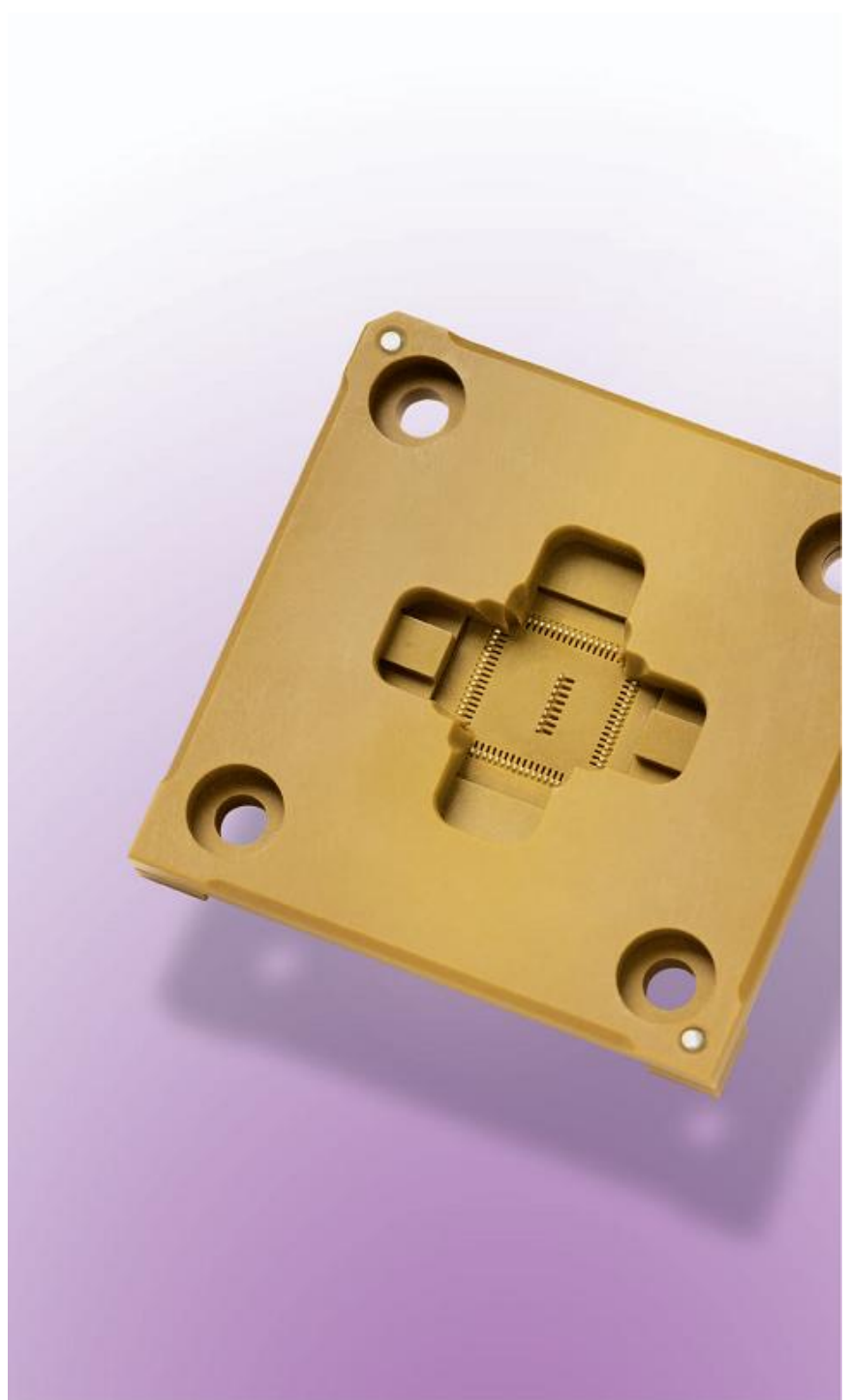
ROL200 に備わった“ROLLING” コンタクトは、自己クリーニングワイパ機能を持ち、また下記の特徴を有しております。

- ・コンタクト抵抗値の安定継続化
- ・電気特性の最大化
- ・高い初期歩留り
- ・より長いロードボードのライフタイム
- ・クリーニング頻度の減少
- ・長いMTBA (Mean Time Between Assist)
- ・シンプルなメンテナンスと改造
- ・総装置稼働効率の向上
- ・総テストコスト削減

## Characterization 特性確認テスト

LeadedROL200は、マニュアルテスト、研究開発用テスト、プロトタイプテスト、特性確認テストにも最適です。

- ・ 20+ GHzテスト対応
- ・ 高信頼性・高繰返精度
- ・ 生産ラインとラボ間の高い整合性
- ・ 堅強なマニュアルアクチュエータ  
(耐久挿入回: 約10,000回)



# Leaded ROL200 SPECIFICATIONS

Electrical Specification	Gold-plated	Eco™-1
Electrical Length (デバイス接触部～ボードパッド接触部間の寸法)	1.98mm	2.00mm
インダクタンス	自己: 0.42nH 相互: 0.16nH	自己: 0.40nH 相互: 0.20nH
静電容量	Ground: 0.23pF Mutual: 0.14pF	Ground: 0.22pF Mutual: 0.12pF
S21 挿入時のロス/帯域幅 (Ground-signal-Ground)	-1dB@20.7GHz	-1dB@21.3GHz
S11 リターンロス/帯域幅 (Ground-signal-Ground)	-20dB@4.4GHz	-20dB@5.2GHz
クロストーク/帯域幅 (Ground-signal-signal-Ground)	-20dB@16.7GHz	-20dB@19.9GHz
アベレージコンタクトDC抵抗	<60mOhms	<20mOhms
通電容量	6.70amps	6.70amps
電流リーク	<1pA@10V	<1pA@10V
ディカップリングエリア	1.80mm	1.80mm

Mechanical specification		
Physical Contact Length (コンタクト・ピン全長)	2.58mm	2.59mm
Physical Compressed Height (コンタクト時高さ)	1.34mm	1.34mm
コンタクト寿命 (# of insertions)	エラストマー=300,000 コンタクト=500,000 ハウジング=2,000,000	エラストマー=300,000 コンタクト=300,000 ** ハウジング=2,000,000
Contact Compliance (接触～非接触時の高さ変動幅)	0.20mm	0.20mm
パッド部のコンタクト ワイパー	0.22mm	0.13mm
コンタクト押圧	60grams	30grams
コンタクトチップ 共平面性	0.05mm	0.05mm
使用温度	-40°C-155°C	-40°C-155°C
ハウジングの材質	トーロン 5030	トーロン 5030
コンタクト材質	ベリリウム銅ニッケル金	Eco™-1

\*\*マウントデバイス、0.50mmピッチでの結果です。

\*ニッケルパラジウムゴールドデバイス、0.50mmピッチでの結果です。

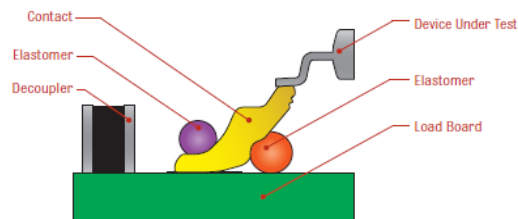
マニュアルアクチュエーター  
VMA (Vertically Manual Actuator)、ZMA (Z-Axis Manual Actuator) が使用可能です。(Manual Actuator 素材: Ultem)

ハウジングオプション  
ハウジングサイズはデバイスと周辺装置によって決定します。貴社デバイス仕様に最適なカスタムデザインについては別途お問い合わせ下さい。

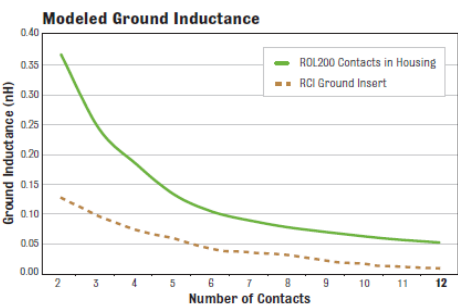
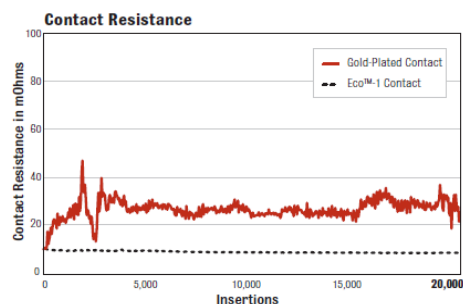
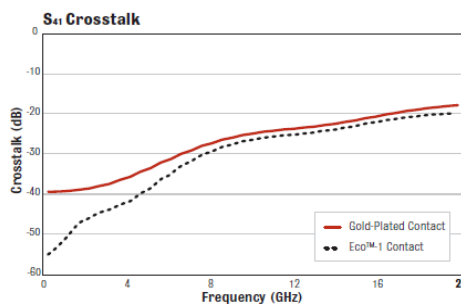
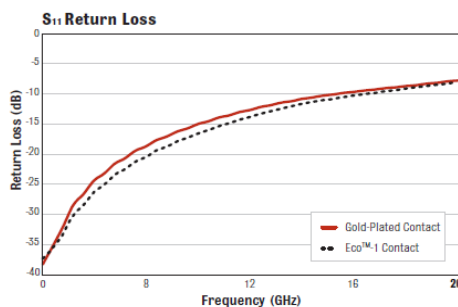
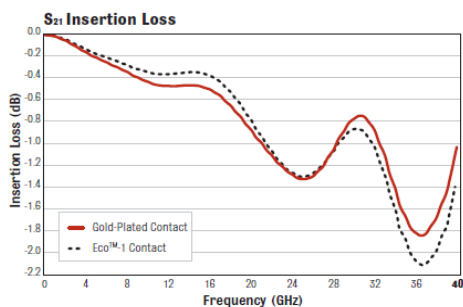
インターフェーシング  
Leaded ROL200シリーズのコンタクトは、多くのスタンダードインターフェイスに対応しています。詳細は御問い合わせください

その他のサービス・オプション  
テクニカルサポート: 御客様に応じた研修、トレーニング  
応用エンジニアリング、ワールドワイドなフィールドサービス  
ロードボードサービス: テスト、評価、最適化、設計  
※メンテナンスや検査ガイドの技術やアプリケーションノート  
のダウンロード: <http://www.johnstech.com>

## Leaded ROL200 Series Methodology



# Leaded ROL200 PERFORMANCE



**Grounding Solutions**

RTH — ROL Contacts in Housing (shown on front) is one of Johnstech's recommended Grounding Solution Options. Other available options shown here.

RCI — ROL Contacts in Copper Insert      CI — Solid Copper Insert